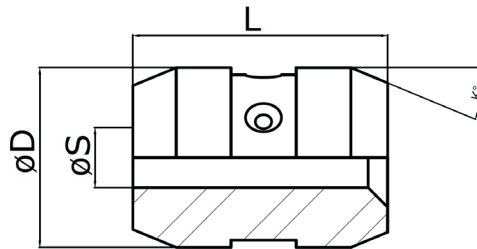


DOPPELKONUS-FÜHRUNGSZANGE DOUBLE-CONE COLLET

f. britsch



Auch in Grauguss und nitriertem Stahl erhältlich.

Also available in grey cast iron and nitrided steel.

Werkzeug-Highlights

Friedrich Britsch GmbH & Co. KG
Mülleracker 6 · 75177 Pforzheim
Tel: +49 7231-9365-0
Fax: +49 7231-9365-30
fbritsch@f-britsch.com
www.f-britsch.com



Doppelkonus-Führungszange / Double-cone collet						Ersatzfedern / Springs	
Bestell-Nr. order-no.	Abmessung Dimensions	D	L	K	Bohrung in mm (S) Bore in mm (S)	Durchmesserabhängig Depending on diameter	
DKBB2435	24 x 35	24	35	22,5°	1,0 - 16,5	Alle Durchmesser / All diameters : DKZZFEDER1	
DKBB2840	28 x 40	28	40	22,5°	1,0 - 20,5	Bis / Till ø 18,0: DKZZFEDER2	Ab/ From ø 18,10: DKZZFEDER1
DKBB3340	33 x 40	33	40	22,5°	1,0 - 26,5	Bis / Till ø 24,0: DKZZFEDER2	Ab/ From ø 24,10: DKZZFEDER1
DKBB4250	42 x 50	42	50	22,5°	1,0 - 35,0	Bis / Till ø 29,5: DKZZFEDER4	Ab/ From ø 29,60: DKZZFEDER2
DKBB4860	48 x 60	48	60	22,5°	1,0 - 40,0	Bis / Till ø 35,0: DKZZFEDER4	Ab/ From ø 35,10: DKZZFEDER2

Vorteile:

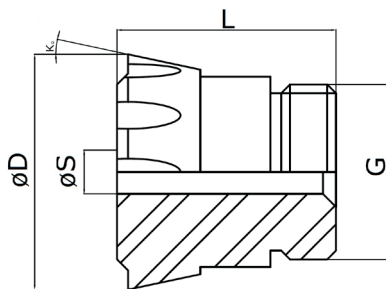
- Spanndurchmesserüberbrückung +0,2 mm bis -0,8 mm
- Späneschutzdeckel sofern technisch möglich, abhängig von Type und ø
- Diese Legierung ist nicht wärmeempfindlich und sehr hart - nicht abrasiv
- Höchster Rundlauf
- Beugt Kaltverschweißung zwischen Material und Führungsbüchse vor
- Vierkant- und Sechskantprofile ebenfalls lieferbar
- Sonderprofile können nach ihren Vorgaben erodiert werden
- Passend für pneumatische Führungsbüchsensysteme

Advantages:

- Clamping range +0,2 mm up to -0,8 mm
- Chip cover cap if technically possible, depends on type and ø
- This Alloy is not heat sensitive and very hard - non-abrasive
- High runout accuracy
- Prevents cold shut and friction between Material and guide bush
- Square and hexagon profiles are also available
- Special profiles according to you drawing can be eroded
- Suitable for all pneumatic guide-bush-systems

ZUG-FÜHRUNGSZANGE PULL-COLLET

f. britsch



Auch in Grauguss und nitriertem Stahl erhältlich.
Also available in grey cast iron and nitrided steel.

Werkzeug-Highlights

Friedrich Britsch GmbH & Co. KG
Mülleracker 6 · 75177 Pforzheim
Tel: +49 7231-9365-0
Fax: +49 7231-9365-30
fbritsch@f-britsch.com
www.f-britsch.com



Zug-Führungszange / Pull-collet

Bestell-Nr. order-no.	Abmessung Dimensions	D	L	G	K	Bohrung in mm (S) Bore in mm (S)
ZZBB2635	26 x 35	26	35	M16 x 1,5	12°	1,0 - 12,0
ZZBB3240	32 x 40	32	40	M21,5 x 2	12°	1,0 - 16,0
ZZBB3640	36 x 40	36	40	M25 x 2	12°	1,0 - 20,0
ZZBB4440	44 x 40	44	40	M30 x 2	12°	1,0 - 26,0
ZZBB5350	53 x 50	53	50	M40 x 1,5	12°	1,0 - 35,0
ZZBB5960	59 x 60	59	60	M44 x 1,5	12°	1,0 - 38,0
ZZBB6760	67 x 60	67	60	M47 x 1,5	12°	8,0 - 42,0

Ersatzfedern / Springs

Durchmesserabhängig Depending on diameter	
Alle Durchmesser / All diameters: DKZZFEDER1	
Alle Durchmesser / All diameters: DKZZFEDER2	
Bis / Till ø21,0: DKZZFEDER3	Ab / From ø21,10: DKZZFEDER2
Bis / Till ø31,0: DKZZFEDER3	Ab / From ø31,10: DKZZFEDER2
Bis / Till ø 30,0: DKZZFEDER4	
ø30,1 - 33,0: DKZZFEDER3 / Ab / From ø33,1: DKZZFEDER1	

Vorteile:

- Spanndurchmesserüberbrückung +0,2 mm bis -0,8 mm
- Diese Legierung ist nicht wärmeempfindlich und sehr hart - nicht abrasiv
- Beugt Kaltverschweißung zwischen Material und Führungsbüchse vor
- Höchster Rundlauf
- Vierkant- und Sechskantprofile ebenfalls lieferbar
- Sonderprofile können nach ihren Vorgaben erodiert werden
- Passend für pneumatische Führungsbüchsensysteme

Advantages:

- Clamping range +0,2 mm up to -0,8 mm
- This Alloy is not heat sensitive and very hard - non-abrasive
- Prevents cold shut and friction between Material and guide bush
- High runout accuracy
- Square and hexagon profiles are also available
- Special profiles according to you drawing can be eroded
- Suitable for all pneumatic guide-bush-systems



Einstellwerkzeug Adjusting tool

Bestell-Nr. order-no.	Passender Zangentyp Suitable collet type
ZZBEW2635	26 x 35
ZZBEW3240	32 x 40
ZZBEW3640	36 x 40
ZZBEW4440	44 x 40
ZZBEW5350	53 x 50
ZZBEW5960	59 x 60
ZZBEW6760	67 x 60